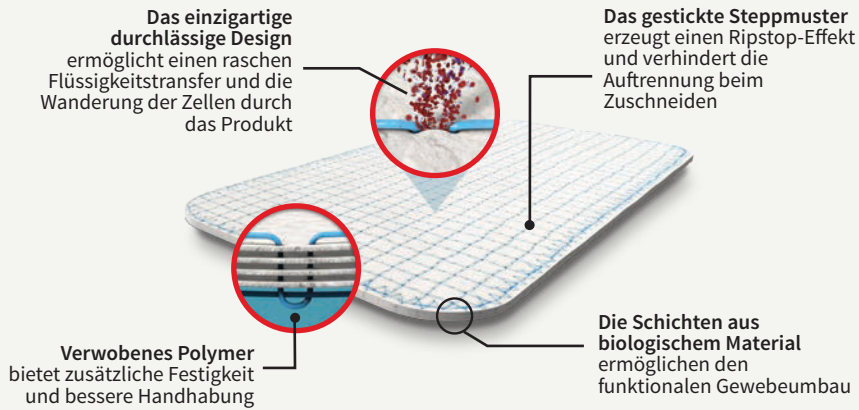


OVITEX VERSTÄRKTE GEWEBEMATRIX

Bei OviTex-Produkten handelt es sich nicht einfach nur um biologische oder synthetische Produkte, sondern um gezielt für die Reparatur von Hernien und die Rekonstruktion der Bauchdecke entwickelte Implantate.



- ▣ Biologischer Baustein: Eine intakte extrazelluläre Matrix (ECM) aus dem Schafsrumen.
- ▣ OviTex besitzt Lastverteilungseigenschaften: Polymer und biologisches Material sind miteinander verwoben, um dem Produkt seine charakteristische Stärke zu verleihen.
- ▣ Das Einbetten von Polymer in die ECM erhöht die Anfangsfestigkeit von OviTex um ~25 %.*
- ▣ Die gestickte Konstruktion von OviTex erzeugt Hunderte von Poren und ermöglicht so den Flüssigkeitstransfer durch das Produkt.
- ▣ Es wurde gezeigt, dass sich das mehrschichtige Konstrukt von OviTex innerhalb von 4 Wochen integriert, ohne Hinweise auf ein Serom zwischen den einzelnen Schichten.†
- ▣ OviTex-Produkte sind zuschneidbar.

* Mechanische Archivdaten zur einachsigen Zugfestigkeit liegen vor. Korrelation zu Ergebnissen beim Menschen wurde nicht festgestellt.
 † Archivdaten aus einer Studie mit nichtmenschlichen Primaten. Korrelation zu Ergebnissen beim Menschen wurde nicht festgestellt.

OVITEX BESTELLEN? KONTAKTIEREN SIE UNS!

OVITEX-Artikelnummern			
Familie	Größe (cm)	Permanent	Resorbierbar
OviTex	4 x 8	F10244-0408P	F10254-0408G
OviTex	6 x 10	F10244-0610P	F10254-0610G
OviTex	10 x 12	F10244-1012P	F10254-1012G
OviTex	10 x 20	F10244-1020P	-
OviTex	16 x 20	F10244-1620P	-
OviTex	20 x 20	F10244-2020P	F10254-2020G
OviTex	25 x 30	F10244-2530P	-
OviTex	25 x 40	F10244-2540P	-
OviTex 1S	4 x 8	F10246-0408P	F10256-0408G
OviTex 1S	6 x 10	F10246-0610P	F10256-0610G
OviTex 1S	10 x 12	F10246-1012P	F10256-1012G
OviTex 1S	10 x 20	F10246-1020P	F10256-1020G
OviTex 1S	16 x 20	F10246-1620P	F10256-1620G
OviTex 1S	18 x 22	F10246-1822P	-
OviTex 1S	20 x 20	F10246-2020P	F10256-2020G
OviTex 1S	25 x 30	F10246-2530P	-
OviTex 1S	25 x 40	F10246-2540P	-
OviTex 2S	10 x 12	F10248-1012P	-
OviTex 2S	10 x 20	F10248-1020P	F10258-1020G
OviTex 2S	16 x 20	F10248-1620P	F10258-1620G
OviTex 2S	18 x 22	F10248-1822P	-
OviTex 2S	20 x 20	F10248-2020P	F10258-2020G
OviTex 2S	25 x 30	F10248-2530P	-
OviTex 2S	25 x 40	F10248-2540P	-
OviTex LPR	12 x 18	F10244-1218L	-

Wir beraten Sie gerne bei der Auswahl des richtigen OviTex-Produkts. Für weitere Informationen zu OviTex-Produkten, einschließlich Preisinformationen, wenden Sie sich bitte an Ihren TELA Bio-Kundendienst.



Website:
www.TELABIO.com



Telefon:
EU: 00800 03577753



E-Mail:
EU: customerserviceEU@telabio.com

UNSERE GESCHICHTE

TELA Bio, ein Unternehmen für chirurgische Rekonstruktion, wurde aus dem Wunsch geschaffen, Dinge anders zu machen. Unser Ziel ist es, den Antrieb und die Innovation eines Start-ups mit einem erfahrenen Medizintechnik-Team zu kombinieren.

- Zusammenarbeit mit Chirurgen, um unerfüllte klinische Bedürfnisse zu adressieren
- Zielgerichtete Produkte schaffen
- Aufbau eines Produktportfolios für Chirurgen und Patienten, das derzeitige auf dem Markt befindliche Materialien übertrifft

TELA Bio ist stolz darauf, seine ersten Produkte vorstellen zu können, die die Schwachstelle* beim Wiederaufbau von Weichgewebe beheben sollen – **OviTex® Verstärkte Gewebematrix.**

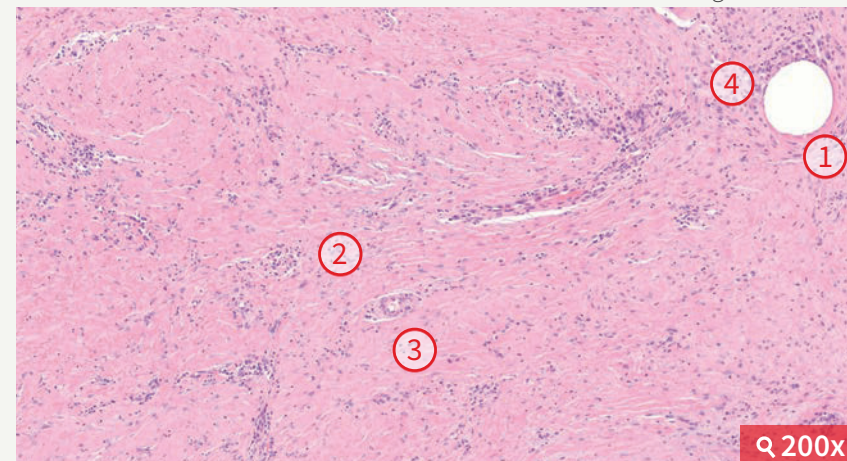
*Basierend auf Marktforschungsdaten.

GEWEBE UND POLYMER ARBEITEN ZUSAMMEN

Die extrazelluläre Matrix von OviTex fungiert als Gerüst für eine schnelle zelluläre Infiltration und Wiederbesiedlung, was zu einem Umbau des Gewebes führt. OviTex zeigt eine kontrollierte Fremdkörperreaktion, lokalisiert um das eingebettete Polymer.

OviTex

Daten nichtmenschlicher Primaten nach 3 Monaten: H&E-Färbung



- | | |
|--|---|
| ① Eingebettetes Polymer | ③ Kapillarneubildung |
| ② Einlagerung von organisiertem Kollagen | ④ Beschränkte Fremdkörperreaktion um den Bereich des Polymers |

Quelle: Archivdaten. Korrelation zu Ergebnissen beim Menschen wurde nicht festgestellt.

- Die Stärke von OviTex-Produkten entspricht oder übertrifft die von marktführenden* synthetischen Netzen.[†]
- Die Dehnbarkeit der OviTex-Produkte ist in alle Richtungen einheitlich und erfüllt die Anforderungen der Bauchdecke.[†]

*IMS Hospital Supply Index, 4. Quartal 15.

[†] Biomechanische Daten liegen vor.

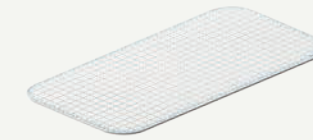
Wichtige Sicherheitsinformationen

OviTex ist als chirurgisches Maschengewebe dazu vorgesehen, schwaches Weichgewebe zu verstärken und/oder zu reparieren. Anwendungsbereiche schließen die Reparatur von Hernien und/oder Defekten der Bauchwand ein, welche den Einsatz von verstärkendem oder überbrückendem Material erfordern, um das gewünschte chirurgische Ergebnis zu erreichen.

Vorsicht: Das Bundesgesetz beschränkt den Verkauf dieses Produktes durch oder auf Anordnung eines Arztes. Verwenden Sie OviTex nicht bei Patienten, von denen bekannt ist, dass sie empfindlich auf Materialien von Schafen reagieren. Weitere wichtige Sicherheitsinformationen finden Sie in der OviTex Gebrauchsanweisung.

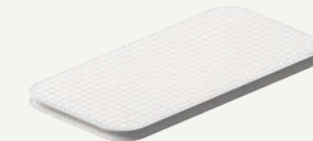
PRODUKTPALETTE

Es gibt drei Konfigurationen von OviTex, die speziell für die Reparatur ventraler Hernien und die Rekonstruktion der Bauchdecke entwickelt wurden. Diese Produkte sind entweder mit **permanentem (Polypropylen) Polymer** oder **resorbierbarem (Polyglycolsäure) Polymer** erhältlich und verstärken das gleiche biologische Material. Die folgenden Informationen gelten sowohl für die permanente als auch für die resorbierbare Version.



OviTex

4 Schichten, nicht für die intraperitoneale Anwendung vorgesehen
STÄRKE*: +
VISZERALER KONTAKT †: Nicht empfohlen



OviTex 1S

6 Schichten, mit weicher Seite, geeignet für die intraperitoneale Anwendung
STÄRKE*: ++
VISZERALER KONTAKT †: Ja



OviTex 2S

8 Schichten, mit 2 weichen Seiten, geeignet für die intraperitoneale Anwendung
STÄRKE*: +++
VISZERALER KONTAKT †: Ja

Produkte sind möglicherweise nicht in allen Märkten erhältlich, da die Produktverfügbarkeit den gesetzlichen und/oder medizinischen Gepflogenheiten in den einzelnen Märkten unterliegt. Bitte wenden Sie sich an Ihren TELA Bio-Vertreter, wenn Sie Fragen zu TELA Bio-Produkten haben.

*Biomechanische Daten liegen vor.

[†] Im Tiermodell wurde gezeigt, dass OviTex 1S und OviTex 2S nicht anhaften. Kaninchen-Daten liegen vor. Korrelation zu Ergebnissen beim Menschen wurde nicht festgestellt.

Die Bilder zeigen OviTex-Produkte aus permanentem Polymer. Resorbierbare Produkte haben ein klares Polymer.

Wichtige Sicherheitsinformationen (Fortsetzung)

Ein Chirurg muss sein eigenes klinisches Urteilsvermögen anwenden, um zu entscheiden, welche Produkte für die Behandlung eines bestimmten Patienten geeignet sind. Lesen Sie immer die Packungsbeilage, das Produktetikett und/oder die Gebrauchsanweisung, bevor Sie ein TELA Bio-Produkt verwenden. Produkte sind möglicherweise nicht in allen Märkten erhältlich, da die Produktverfügbarkeit den gesetzlichen und / oder medizinischen Gepflogenheiten in den einzelnen Märkten unterliegt. Bitte wenden Sie sich an Ihren TELA Bio-Vertreter, wenn Sie Fragen zu TELA Bio-Produkten haben.

TELA Bio® und OviTex® sind eingetragene Marken von TELA Bio, Inc.
Literatur Nummer: MK-PM-0001 Revision 04 (Februar 2020)